



T.C.
ŞEHİTKAMİL KAYMAKAMLIĞI
2024-2028
STRATEJİK
PLANI

HACI KEMAL KADOOĞLU
ORTAOKULU MÜDÜRLÜĞÜ

GAZİANTEP 2024





**EĞİTİMDİR Kİ BİR MİLLETİ YA HÜR,
BAĞIMSIZ, ŞANLI, YÜKSEK BİR
TOPLULUK HALİNDE YAŞATIR; YA DA
MİLLETİ ESARET VE SEFALETE
SÜRÜKLER.**

H. Atatürk

İSTİKLAL MARŞI



Korkma, sönmez bu şafaklarda yüzen al sancak;
Sönmeden yurdumun üstünde tüten en son ocak.
O benim milletimin yıldızıdır, parlayacak;
O benimdir, o benim milletimindir ancak.

Çatma, kurban olayım, çehreni ey nazlı hilal!
Kahraman ırkıma bir gül! Ne bu şiddet, bu celal?
Sana olmaz dökülen kanlarımız sonra helal...
Hakkıdır, hakk'a tapan, milletimin istiklal!

Ben ezelden beridir hür yaşadım, hür yaşarım.
Hangi çılgın bana zincir vuracakmış şaşarım!
Kükremiş sel gibiyim, bendimi çiğner, aşarım.
Yırtarım dağları, enginlere sığam, taşarım.

Garbın afakını sarmışsa çelik zırhlı duvar,
Benim iman dolu göğsüm gibi serhaddim var.
Ulusun, korkma! Nasıl böyle bir imanı boğar,
'Medeniyet!' dediğin tek dişi kalmış canavar?

Arkadaş Yurduma alçakları uğatma, sakın.
Siper et gövdeni, dursun bu hayasızca akın.
Doğacaktır sana va'dettiği günler hakk'ın...
Kim bilir, belki yarın, belki yarından da yakın.

Bastığın yerleri 'toprak!' diyerek geçme, tanı:
Düşün altında binlerce kefensiz yatanı.
Sen şehit oğlusun, incitme, yazıktır, atanı:
Verme, dünyaları alsan da, bu cennet vatanı.

Kim bu cennet vatanın uğruna olmaz ki feda?
Şüheda fışkıracak toprağı sıksan, şüheda!
Canı, cananı, bütün varımı alsın da hüda,
Etmesin tek vatanımdan beni dünyada cüda.

Ruhumun senden, ilahi, şudur ancak emeli:
Değmesin mabedimin göğsüne namahrem eli.
Bu ezanlar-ki şahadetleri dinin temeli,
Ebedi yurdumun üstünde benim inlemeli.

O zaman vecd ile bin secde eder -varsa- taşım,
Her cerihamdan, ilahi, boşanıp kanlı yaşım,
Fışkırır ruh-i mücerred gibi yerden naşım;
O zaman yükselerek arşa değer belki başım.

Dalgalar sen de şafaklar gibi ey şanlı hilal!
Olsun artık dökülen kanlarımın hepsi helal.
Ebediyen sana yok, ırkıma yok izmihlal:
Hakkıdır, hür yaşamış bayrağımın hürriyet;
Hakkıdır, hakk'a tapan, milletimin istiklal!

Mehmet Akif Ersoy

GENÇLİĞE HİTABE



Ey Türk gençliği!

Birinci vazifen, Türk istiklâlini, Türk Cumhuriyeti'ni, ilelebet muhafaza ve müdafaa etmektir. Mevcudiyetinin ve istikbalinin yegâne temeli budur. Bu temel, senin en kıymetli hazinendir. İstikbalde dahi, seni bu hazineden mahrum etmek isteyecek dahilî ve harici bedhahların olacaktır. Bir gün, istiklâl ve Cumhuriyet'i müdafaa mecburiyetine düşersen, vazifeye atılmak için, içinde bulunacağın vaziyetin imkân ve şerâitini düşünmeyeceksin! Bu imkân ve şerâit, çok namüsaît bir mahiyette tezahür edebilir. İstiklâl ve Cumhuriyetine kastedecek düşmanlar, bütün dünyada emsali görülmemiş bir galibiyetin mümessili olabilirler. Cebren ve hile ile aziz vatanın bütün kaleleri zaptedilmiş, bütün tersanelerine girilmiş, bütün orduları dağıtılmış ve memleketin her köşesi bilfiil işgal edilmiş olabilir. Bütün bu şerâitten daha elîm ve daha vahim olmak üzere, memleketin dahilinde, iktidara sahip olanlar gaflet ve dalâlet ve hattâ hıyanet içinde bulunabilirler. Hattâ bu iktidar sahipleri, şahsî menfaatlerini, müstevlîlerin siyasi emelleriyle tevhid edebilirler. Millet, fakr-ü zaruret içinde harap ve bîtap düşmüş olabilir.

Ey Türk istikbalinin evlâdı! İşte, bu ahval ve şerâit içinde dahi vazifen, Türk istiklâl ve Cumhuriyetini kurtarmaktır!

Muhtaç olduğun kudret, damarlarındaki asil kanda mevcuttur!

Gazi Mustafa Kemâl ATATÜRK

20 Ekim 1927

Okul Bilgileri

İli:	Gaziantep	İlçesi:	Şehitkamil
Adres:	Burak Mah. 6034. Sk. No:25, 27580 Şehitkamil/Gaziantep	Coğrafi Konum:	http://meb.ai/UVYSqBK
Telefon:	03422411027	Fax Numarası:	03422411027
ePosta Adresi:	760690@meb.k12.tr	Web Sayfası:	https://hacikemalkadoogluortaokulu27.meb.k12.tr/
Kurum Kodu:	760690	Öğretim Şekli	Tam Gün

SUNUŞ

Değerli Öğretmenler, Veliler ve Sevgili Öğrenciler,

Eğitim kurumumuz, Hacı Kemal KADOOĞLU Ortaokulu olarak, yeni bir dönemin heyecanını ve umudunu sizlerle paylaşmaktan büyük mutluluk duyuyorum. 2024-2028 Stratejik Planımızı oluştururken, geleceğe dair hedeflerimizi ve yol haritamızı belirleme konusunda bir araya geldik. Bu plan, sadece bir belge değil, aynı zamanda okulumuzun vizyonunu ve misyonunu yansıtan bir rehberdir. Bugün burada, uzun ve titiz bir çalışmanın ürünü olan 2024-2028 Stratejik Planımızı sizlerle paylaşmanın gururunu yaşıyorum. Bu plan, okulumuzun her bir paydaşının katılımı ve desteğiyle oluşturuldu. Öğretmenlerimizin, idari personelimizin, velilerimizin ve en önemlisi siz sevgili öğrencilerimizin fikirleri ve önerileri olmadan bu planı başarıyla hayata geçirmek mümkün olmazdı. Hepinize içtenlikle teşekkür ederim.

2024-2028 Stratejik Planımız, öncelikle daha yüksek bir eğitim ve öğretim standardına ulaşma hedefimizi güçlendirmeyi amaçlamaktadır. Öğrencilerimizin akademik başarısı ve kişisel gelişimi için çeşitli alanlarda çalışmalar yapmayı planlıyoruz. Aynı zamanda, okulumuzun kurumsal yapısını güçlendirmek ve toplumsal ilişkilerimizi daha da derinleştirmek için çaba göstereceğiz.

Bu stratejik plan, okulumuzun geleceğini şekillendirecek önemli bir belgedir. Her yıl düzenli olarak gerçekleştireceğimiz değerlendirme ve revizyonlarla, hedeflerimize ulaşma konusundaki ilerlememizi gözden geçireceğiz ve gereken adımları atacağız.

2024-2028 Stratejik Planımızın, okulumuzun gelişimine ve başarısına önemli katkılar sağlayacağına inanıyorum. Birlikte çalışarak, daha güzel bir eğitim ve öğretim ortamı oluşturmak için kararlılıkla ilerleyeceğiz.

Sizlerin desteğiyle, geleceğe daha umutla bakıyoruz.

Saygılarımla,

Şahin ÇAPA
Hacı Kemal Kadooğlu Ortaokulu Müdürü

GİRİŞ

Okulumuzun Stratejik Planına (2024-2028) Okul Gelişim Yönetim Ekibi(OGYE) tarafından, Okulumuzun toplantı salonunda, çalışma ve yol haritası belirlendikten taslak oluşturularak başlanmıştır.

Stratejik Planlama Çalışmaları kapsamında Okulumuzda OGYE üyeleri içerisinde “Stratejik Planlama Çalışma Ekibi” kurulmuştur. Önceden hazırlanan anket formlarında yer alan sorular katılımcılara yöneltilmiş ve elde edilen veriler birleştirilerek paydaş görüşleri oluşturulmuştur. Bu bilgilendirme ve değerlendirme toplantılarında yapılan anketler ve hedef kitleye yöneltilen sorularla mevcut durum ile ilgili veriler toplanmıştır.

Stratejik planlama ekibi tarafından, tüm iç ve dış paydaşların görüş ve önerileri bilimsel yöntemlerle analiz edilerek planlı bir çalışmayla stratejik plan hazırlanmıştır.

Stratejik Planlama Ekibi

İÇİNDEKİLER

Sunuş.....	6
Giriş.....	7
Kurum Kimlik Bilgisi	9

BİRİNCİ BÖLÜM [STRATEJİK PLANLAMA SÜRECİ]

1.Yasal Çerçeve.....	11
2.Stratejik Planlama Çalışmaları.....	11

İKİNCİ BÖLÜM [MEVCUT DURUM ANALİZİ]

1.Tarihsel Gelişim.....	14
2.Yasal Yükümlülükler.....	15
3.Faaliyet Alanları, Ürün ve Hizmetler.....	16
4.Paydaş Analizi.....	17
5.Kurum İçi Analiz.....	18
5.1 Örgütsel Yapı.....	18
5.2 İnsan Kaynakları.....	20
5.3 Teknolojik Düzey.....	23
5.4 Mali Kaynaklar.....	25
5.5 İstatistikî Veriler.....	26
6.Çevre Analizi.....	33
6.1 PEST (Politik-Yasal, Ekonomik, Sosyo-Kültürel, Teknolojik, Ekolojik, Etik) Analizi.....	33
6.2 Üst Politika Belgeleri.....	35
7.GZFT (Güçlü Yönler, Zayıf Yönler, Fırsatlar, Tehditler) Analizi.....	35

ÜÇÜNCÜ BÖLÜM [GELECEĞE YÖNELİM]

1.Misyon, Vizyon, Temel Değerler.....	38
2. Temalar, Amaçlar, Hedefler, Performans Göstergeleri, Faaliyet/Projeler ve Stratejiler.....	38
3. İzleme, Değerlendirme ve Raporlama.....	38
4. Sosyal Medya Hesapları	40

KURUM KİMLİK BİLGİSİ

Kurum Adı	Gaziantep HACI KEMAL KADOOĞLU Ortaokulu		
Kurum Türü	Ortaokul		
Kurum Kodu	760690		
Kurum Statüsü	<input checked="" type="checkbox"/> Kamu	<input type="checkbox"/> Özel	
Kurumda Çalışan Personel Sayısı	Yönetici	:	4
	Öğretmen	:	60
	Hizmetli	:	4
	Memur	:	0
Öğrenci Sayısı	1494		
Öğretim Şekli	<input checked="" type="checkbox"/> Tam gün	<input type="checkbox"/> İkili	
Okulun Hizmete Giriş Tarihi	19/09/2016		

KURUM İLETİŞİM BİLGİLERİ

Kurum Telefonu / Fax	Tel. : 0342 241 10 27 Fax : 0342 241 10 27	
Kurum Web Adresi	www.hacikemalkadogluortaokulu.meb.k12.tr	
Mail Adresi	760690@meb.k12.tr	
Kurum Adresi	Mahalle	: Burak Mahallesi
	Posta Kodu	: 27580
	İlçe	: Şehitkamil
	İli	: GAZİANTEP
Kurum Müdürü	Şahin ÇAPA	GSM Tel: 05067737847
Kurum Müdür Yardımcıları	Nida BAŞKURT	GSM Tel: 05424326478
	Zeki YAPRAK	GSM Tel: 05455417878
	Züheyra MUNİS	GSM Tel: 05062438688
	Emrullah GÜLİSTAN	GSM Tel: 05058612502

BİRİNCİ BÖLÜM

HACI KEMAL KADOĞLU ORTAOKULU STRATEJİK PLANLAMA SÜRECİ

Yasal Çerçeve

Stratejik Planlama Çalışmaları

YASAL ÇERÇEVE

1	5018 sayılı Kamu Mali Yönetimi ve Kontrol Kanununun 9.maddesi
2	MEB Strateji Geliştirme Başkanlığı 2010/14 sayılı genelge
3	Millî Eğitim Bakanlığı Stratejik Plan Taslağı
4	İl Millî Eğitim Müdürlüğü Stratejik Plan Taslağı
5	DPT-Kamu Kuruluşları için Stratejik Planlama Kılavuzu

STRATEJİK PLANLAMA ÇALIŞMALARI

Okulumuzun Stratejik Planına (2019-2023) Okul Gelişim Yönetim Ekibi(OGYE) tarafından, Okulumuzun öğretmenler odası, çalışma ve yol haritası belirlendikten taslak oluşturularak başlanmıştır.

Stratejik Planlama Çalışmaları kapsamında Okulumuzda OGYE üyeleri içerisinde “Stratejik Planlama Çalışma Ekibi” kurulmuştur. Önceden hazırlanan anket formlarında yer alan sorular katılımcılara yöneltilmiş ve elde edilen veriler birleştirilerek paydaş görüşleri oluşturulmuştur. Bu bilgilendirme ve değerlendirme toplantılarında yapılan anketler ve hedef kitleye yöneltilen sorularla mevcut durum ile ilgili veriler toplanmıştır.

Stratejilerin Belirlenmesi;

Stratejik planlama ekibi tarafından, tüm iç ve dış paydaşların görüş ve önerileri bilimsel yöntemlerle analiz edilerek planlı bir çalışmayla stratejik plan hazırlanmıştır.

Bu çalışmalarda izlenen adımlar;

1.Okulun var oluş nedeni (**misyon**), ulaşmak istenilen nokta (**vizyon**) belirlenip okulumuzun tüm paydaşlarının görüşleri ve önerileri alındıktan da vizyona ulaşmak için gerekli olan **stratejik amaçlar** belirlendi. Stratejik amaçlar;

a. Okul içinde ve faaliyetlerimiz kapsamında iyileştirilmesi, korunması veya önlem alınması gereken alanlarla ilgili olan stratejik amaçlar,

b. Okul içinde ve faaliyetler kapsamında yapılması düşünülen yenilikler ve atılımlarla ilgili olan stratejik amaçlar,

c. Yasalar kapsamında yapmak zorunda olduğumuz faaliyetlere ilişkin stratejik amaçlar olarak da ele alındı.

2. Stratejik amaçların gerçekleştirilebilmesi için **hedefler** konuldu. Hedefler stratejik amaçla ilgili olarak belirlendi. Hedeflerin spesifik, ölçülebilir, ulaşılabilir, gerçekçi, zaman bağlı, sonuca odaklı, açık ve anlaşılabilir olmasına özen gösterildi.

3. Hedeflere uygun belli bir amaca ve hedefe yönelen, başlı başına bir bütünlük oluşturan, yönetilebilir, maliyetlendirilebilir faaliyetler belirlendi. Her bir faaliyet yazılırken; bu faaliyet “amacımıza ulaştırır mı?” sorgulaması yapıldı.

4. Faaliyetlerin gerçekleştirilebilmesi için sorumlu ekipler ve zaman belirtildi.

5. Strateji, alt hedefler ve faaliyet/projeler belirlenirken yasalar kapsamında yapmak zorunda olunan faaliyetler, paydaşların önerileri, çalışanların önerileri, önümüzdeki dönemde beklenen değişiklikler ve GZFT (SWOT) çalışması göz önünde bulunduruldu.

HACI KEMAL KADOĞLU ORTAOKULU STRATEJİK PLANLAMA ÇALIŞMA ve KOORDİNASYON EKİBİ		
SIRA NO	ADI SOYADI	GÖREVİ
1	Şahin ÇAPA	MÜDÜR
2	Nida BAŞKURT	MÜDÜR YARDIMCISI
3	Zeki YAPRAK	MÜDÜR YARDIMCISI
4	Züheyr MUNİS	MÜDÜR YARDIMCISI
5	Emrullah GÜLİSTAN	MÜDÜR YARDIMCISI
6	Hande ÖZEN	MÜZİK ÖĞRETMENİ
7	Hatice KARABAĞ	MATEMATİK ÖĞRETMENİ
8	Ecrin ÖZCAN	ÖĞRENCİ
9	Mehmet Ali ERKOL	ÖĞRENCİ
10	Adem BÜKÜLMEZ	DESTEK PERSONEL (GÜVENLİK)
11	Hakkı TÜRKMAN	VELİ
12	Fatma TÜRKMEN	VELİ
13	Hüseyin KIRAN	OKUL AİLE BİRLİĞİ BAŞKANI
14	Mehmet Ali SADIÇ	MUHTAR

29/04/2024
Şahin ÇAPA
OKUL MÜDÜRÜ

İKİNCİ BÖLÜM

HACI KEMAL KADOOĞLU ORTAOKULU MEVCUT DURUM ANALİZİ	
1.Tarihsel Gelişim	
2.Yasal Yükümlülükler	
3.Faaliyet Alanları, Ürün ve Hizmetler	
4.Paydaş Analizi	
5.Kurum İçi Analiz	
5.1 Örgütsel Yapı	
5.2 İnsan Kaynakları	
5.3 Teknolojik Düzey	
5.4 Mali Kaynaklar	
5.5 İstatistikî Veriler	
6.Çevre Analizi	
6.1 PEST (Politik-Yasal, Ekonomik, Sosyo-Kültürel, Teknolojik, Ekolojik, Etik) Analizi	
6.2 Üst Politika Belgeleri	
7.GZFT (Güçlü Yönler, Zayıf Yönler, Fırsatlar, Tehditler) Analizi	

1.TARİHSEL GELİŞİM

TARİHSEL GELİŞİM

Okulumuzun temeli 2015 yılında Burak Mahallesiinde temeli atılıp, 2016 yılında hizmete açılmıştır. HACI KEMAL KADOOĞLU Ortaokul' una adını okulu yaptıran hayırsever Cemal KADOOĞLU babasının ismini vermiştir.

Binamız 34 derslik, , 2 Rehberlik ve Psikolojik Danışma Servisi, 1 Müdür odası, 4 Müdür Yardımcısı odasından oluşmaktadır.

Eğitim, temizlik kalitesiyle kısa sürede ilimizin sayılı eğitim kurumları arasına girmeyi amaçlayan okulumuz, ekip ruhuyla çalışan personeliyle öğrencilerimiz için en iyi eğitimi vermeye çalışmaktadır.

2. YASAL YÜKÜMLÜLÜKLER

Türkiye Cumhuriyeti Milli Eğitim Bakanlığına bağlı bir eğitim kurumu olarak **HACI KEMAL KADOĞLU Ortaokulu** aşağıda belirtilen yasal mevzuat ve bu mevzuatın kendisine verdiği yasal yükümlülüklerin bilinciyle öğrenci yetiştirerek ülkeye hizmet etmektedir:

- 1739 sayılı Milli Eğitim Temel Kanunu
- 222 sayılı İlköğretim ve Eğitim Temel Kanunu
- 654 sayılı Devlet Memurları Kanunu
- İlköğretim ve Ortaöğretim Kurumları Sosyal Etkinlikler Yönetmeliği
- Milli Eğitim Bakanlığı ile Diğer Bakanlıklara Bağlı Okullardaki Görevlilerle Öğrencilerin Kılık Kıyafetlerine İlişkin Yönetmelik
- Milli Eğitim Bakanlığı ve Bakanlığa bağlı kuruluşlardan gelen genelgeler
- İlköğretim Kurumları Standartları Yönergesi
- MEB Talim ve Terbiye Kurulu Başkanlığı tarafından onaylanmış olan öğretim programlarının uygulama esasları ile ilgili kurul kararları

3. FAALİYET ALANLARI, ÜRÜN / HİZMETLER

FAALİYET ALANI: EĞİTİM	FAALİYET ALANI: YÖNETİM İŞLERİ
<p>Hizmet–1 Rehberlik Hizmetleri</p> <ul style="list-style-type: none"> • Veli • Öğrenci • Öğretmen 	<p>Hizmet–1 Öğrenci işleri hizmeti</p> <ul style="list-style-type: none"> • Kayıt- Nakil işleri • Devam-devamsızlık • Sınıf geçme vb
<p>Hizmet–2 Sosyal-Kültürel Etkinlikler</p> <ul style="list-style-type: none"> • Koro • Şiir Dinletisi vb 	<p>Hizmet–2 Öğretmen işleri hizmeti</p> <ul style="list-style-type: none"> • Derece terfi • Hizmet içi eğitim • Özlük hakları vb
<p>Hizmet–3 Spor Etkinlikleri</p> <ul style="list-style-type: none"> • Futbol • Açık alan Hokeyi • Voleybol vb 	
FAALİYET ALANI: ÖĞRETİM	
<p>Hizmet–1 Müfredatın işlenmesi</p>	
<p>Hizmet- 2 Proje çalışmaları</p> <ul style="list-style-type: none"> • Erasmus+ ve eTwinning Projeleri • Sosyal Sorumluluk Projeleri • TÜBİTAK Projeleri vb 	

Okul İçin Ürün/Hizmet Listesi

Öğrenci kayıt, kabul ve devam işleri	Eğitim hizmetleri
Öğrenci başarısının değerlendirilmesi	Öğretim hizmetleri
Sınav işleri	Toplum hizmetleri
Sınıf geçme işleri	Kulüp çalışmaları
Öğrenim belgesi düzenleme işleri	Sosyal, kültürel ve sportif etkinlikler
Personel işleri	
Öğrenci sağlığı ve güvenliği	
Okul çevre ilişkileri	
Rehberlik	

4. PAYDAŞ ANALİZİ

İÇ PAYDAŞLAR

- Milli Eğitim Müdürlüğü:** Milli Eğitim Bakanlığının ürettiği politikaları uygulayan ve okulun bağlı olduğu mercidir.
- Öğretmenler:** Hizmeti veren personellerdir.
- Öğrenciler:** Hizmetin sunulduğu paydaşlardır.
- Veliler:** Okullara maddi ve manevi destek sağlayabilme kapasitesi bulunur. Aynı zamanda uyumlu işbirliği içinde olunması gereken kesimdir.
- Okul Aile Birliği:** Okulun tedarikçisi konumunda olup, okulun lojistik yönden destekçisi ve işleticisi görevi vardır.
- Destek Personeli:** Görevli personeldir.

PAYDAŞ	LİDER	ÇALIŞANLAR	HİZMET ALANLAR	TEMEL ORTAK	STRATEJİK ORTAK	TEDARİKÇİ
İl Milli Eğitim Müdürlüğü				✓	✓	✓
Okul Müdürü	✓	✓				
Öğretmenler		✓	✓			
Öğrenciler			✓			
Veliler			✓			
Okul Aile Birliği						✓
Destek Personeli		✓	✓			

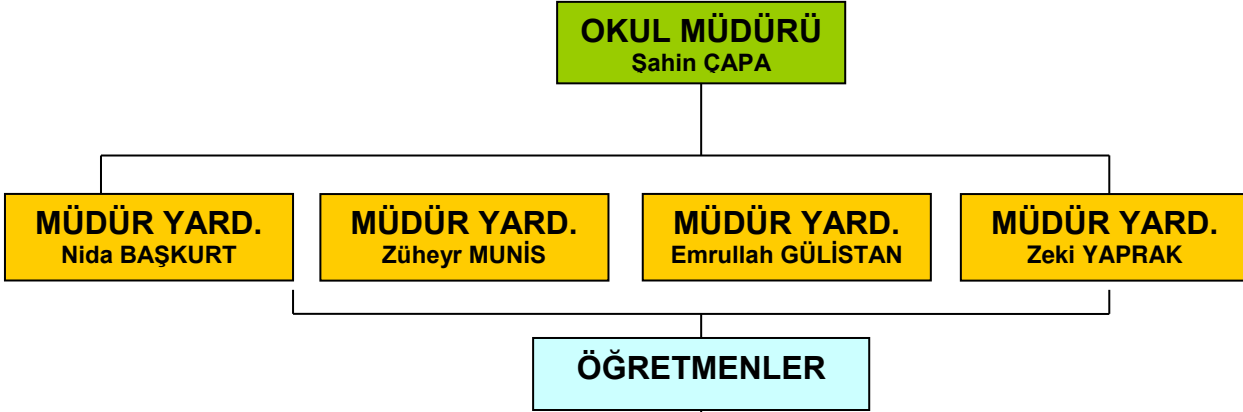
DIŞ PAYDAŞLAR

- Yerel Yönetimler:** Eğitim hizmetinin lojistik destekçileri olmaları beklenir.
- İl Özel İdaresi:** Eğitim hizmetinin lojistik destekçileri olmaları beklenir.
- Medya:** Eğitimin niteliğinin artırılmasında işbirliği kaçınılmaz ve lüzumlu olan stratejik bir dış paydaştır.
- Üniversiteler:** Eğitim öğretim hizmetinin niteliği açısından destekçi ve işbirlikçi konumda olması gereken tedarikçi kesimdir.
- Sivil Toplum Örgütleri:** En stratejik destekçi konumundadırlar. Uyumlu bir işbirliği ile bir gelişim fırsatıdır.

PAYDAŞ	LİDER	ÇALIŞANLAR	HİZMET ALANLAR	TEMEL ORTAK	STRATEJİK ORTAK	TEDARİKÇİ
Yerel Yönetimler				✓	✓	✓
İl Özel İdaresi				✓	✓	
Medya					✓	
Üniversiteler					✓	✓
Sivil Toplum Örgütleri					✓	

5.KURUM İÇİ ANALİZ

5.1.ÖRGÜTSEL YAPI



S N	Adı	Soyadı	İstihdam Tipi	Kariyer Basamağı	Alanı
1	ABDULLAH	DEMİR	Kadrolu	Öğretmen	Fen Bilimleri
2	ABDURRAHMAN	YILDIRIM	Kadrolu	Öğretmen	İngilizce
3	AHMET	DOĞAN	Kadrolu	Öğretmen	Beden Eğitimi
4	AYSUN	YAVUZ	Kadrolu	Öğretmen	İngilizce
5	AYŞE	AYDIN ŞAHAN	Kadrolu	Öğretmen	Görsel Sanatlar
6	AYŞE NUR	KEKLİKÇİOĞLU	Kadrolu	Öğretmen	Fen Bilimleri
7	AYŞENUR	ÇETİN	Kadrolu	Öğretmen	İlköğretim Matematik
8	BETÜL	CAN	Kadrolu	Öğretmen	Din Kültürü ve Ahlâk Bilgisi
9	BÜŞRA	ÖZÜDOĞRU	Kadrolu	Öğretmen	Rehberlik
10	CEMİLE	DİNÇER	Kadrolu	Öğretmen	Türkçe
11	DİLEK	DURAK	Kadrolu	Öğretmen	İngilizce
12	EDA	HANEĞE	Kadrolu	Öğretmen	İlköğretim Matematik
13	ELİFE	ARISOY	Kadrolu	Öğretmen	İlköğretim Matematik
14	EMİNE	ERGİN	Kadrolu	Öğretmen	Sosyal Bilgiler
15	EMRULLAH	GÜLİSTAN	Kadrolu	Öğretmen	Sosyal Bilgiler
16	ENGİN	URMAN	Kadrolu	Öğretmen	Türkçe
17	ERDAL	DEMİRTEKİN	Kadrolu	Öğretmen	Din Kültürü ve Ahlâk Bilgisi
18	ESRA	EROL	Kadrolu	Öğretmen	Fen Bilimleri
19	FATİH	CAN	Kadrolu	Öğretmen	Türkçe
20	FATMA	KARAYILAN	Kadrolu	Öğretmen	Fen Bilimleri
21	FERHAT	YAVUZ	Kadrolu	Öğretmen	Bilişim Teknolojileri
22	FİGEN	AŞAN	Kadrolu	Öğretmen	Fen Bilimleri
23	GÖZDE	YAMAN	Kadrolu	Öğretmen	Türkçe
24	GURBET	KARA	Kadrolu	Öğretmen	İlköğretim Matematik
25	GÜLER	GÜLHAN	Kadrolu	Öğretmen	Fen Bilimleri
26	GÜLPINAR	ŞENSES	Kadrolu	Uzman Öğretmen	Türkçe
27	GÜLSÜM	CAN	Kadrolu	Öğretmen	Din Kültürü ve Ahlâk Bilgisi

28	HACER	BAL	Kadro lu	Öğretmen	Görsel Sanatlar
29	HAKAN	YÜKSEK	Kadro lu	Öğretmen	Rehberlik
30	HANDE	ÖZEN	Kadro lu	Öğretmen	Müzik
31	HATİCE	KARABAĞ	Sözleşmeli Personel	Aday Sözleşmeli Öğretmen	İlköğretim Matematik
32	HAVVA YÜKSEL	DAYAN	Kadro lu	Öğretmen	Din Kültürü ve Ahlâk Bilgisi
33	HAYRİYE	BESLE	Kadro lu	Öğretmen	İlköğretim Matematik
34	İBRAHİM EREN	ESKİCİ	Kadro lu	Öğretmen	Sosyal Bilgiler
35	İNCİ	ŞAHİN	Kadro lu	Öğretmen	Bilişim Teknolojileri
36	İSA	KUŞKONAN	Kadro lu	Öğretmen	Beden Eğitimi
37	KADER	LALE	Sözleşmeli Personel	Aday Sözleşmeli Öğretmen	Sosyal Bilgiler
38	KÜBRA	BULUTTEKİN	Kadro lu	Öğretmen	Türkçe
39	MAHMUT	GÜRDAL	Sözleşmeli Personel	Aday Sözleşmeli Öğretmen	Türkçe
40	MEHMET	AKKAN	Kadro lu	Öğretmen	Türkçe
41	MUSTAFA	ŞAHİN	Kadro lu	Öğretmen	Din Kültürü ve Ahlâk Bilgisi
42	NESLİHAN	ŞAHİN	Kadro lu	Uzman Öğretmen	Fen Bilimleri
43	NİDA	BAŞKURT	Kadro lu	Öğretmen	İngilizce
44	NURGÜL	BAKIR	Kadro lu	Öğretmen	Din Kültürü ve Ahlâk Bilgisi
45	ONUR	HANEĞE	Kadro lu	Öğretmen	Müzik
46	ONUR SITKI	SELEK	Kadro lu	Öğretmen	İngilizce
47	ÖZGE	DEMİR	Kadro lu	Öğretmen	Sosyal Bilgiler
48	ÖZLEM	POLAT	Kadro lu	Öğretmen	Fen Bilimleri
49	SAMİ	YILMAZ	Kadro lu	Öğretmen	İlköğretim Matematik
50	SEVGİ	SANCAK	Kadro lu	Öğretmen	Rehberlik
51	SEYHAN	ÇEKİN	Kadro lu	Öğretmen	Türkçe
52	SİNEM	DEMİR	Kadro lu	Öğretmen	İngilizce
53	ELİF	KABAKOĞLU	Ücretli	Öğretmen	Fen Bilimleri
54	ŞAHİN	ÇAPA	Kadro lu	Uzman Öğretmen	Din Kültürü ve Ahlâk Bilgisi
55	ŞEYDA	ALTINSOY	Kadro lu	Öğretmen	Beden Eğitimi
56	ŞUHEDA NUR	PEKGÖZ	Kadro lu	Öğretmen	Türkçe
57	YASEMİN	CAN	Kadro lu	Öğretmen	İlköğretim Matematik
58	ZEKİ	YAPRAK	Kadro lu	Uzman Öğretmen	Sosyal Bilgiler
59	ZÜHEYR	MUNİS	Kadro lu	Öğretmen	Fen Bilimleri
60	GÜLSÜM	ÇETİNKAYA	Sözleşmeli Personel	Öğretmen	İlköğretim Matematik

5.2 İNSAN KAYNAKLARI

2024 Yılı Kurumdaki Mevcut Yönetici Sayısı

	Görevi	Erkek	Kadın	Toplam
1	Müdür	1		1
3	Müdür Yardımcısı	3	1	4
GENEL TOPLAM				5

Kurum Yöneticilerinin Eğitim Durumu

Eğitim Düzeyi	2024 Yılı İtibari İle	
	Kişi Sayısı	%
Ön lisans	0	0
Lisans	4	100
Yüksek Lisans	3	75

Kurum Yöneticilerinin Yaş İtibari ile dağılımı

Yaş Düzeyleri	2024 Yılı İtibari İle	
	Kişi Sayısı	%
20-30	0	20
30-40	3	60
40-50	2	40
50+...	0	0

İdari Personelin Hizmet Süresine İlişkin Bilgiler

Hizmet Süreleri	2024 Yılı İtibari İle	
	Kişi Sayısı	%
1-3 Yıl	2	40
4-6 Yıl	3	60
7-10 Yıl		
11-15 Yıl		
16-20 Yıl		
21+..... üzeri		

Öğretmenlere İlişkin Bilgiler:

2024 Yılı Kurumdaki Mevcut Öğretmen Sayısı

	Branşı	Erkek	Kadın	Toplam
1	Sınıf Öğretmeni	-	-	-
2	Matematik	1	8	9
3	İngilizce	2	3	5
4	Türkçe	5	6	11
5	Sosyal Bilgiler	1	3	4
6	Fen Bilimleri	1	7	8
7	Beden Eğitimi	2	1	3
8	Okul Öncesi	-	3	3
9	Din Kültürü ve Ahlak Bilgisi	2	4	6
10	Teknoloji Tasarım	-	-	-
11	Görsel Sanatlar	-	1	1
12	Bilişim Teknolojileri	1	1	2
13	Rehberlik	1	2	3
14	Müzik	1	1	2
TOPLAM				

Destek Personele (Hizmetli- Memur) İlişkin Bilgiler:

2024 Yılı Kurumdaki Mevcut Hizmetli/ Memur Sayısı

	Görevi	Erkek	Kadın	Toplam
1	Temizlik Personeli	1	3	4
2	Güvenlik Personeli	1	-	1

Çalışanların Görev Dağılımı

S.NO	UNVAN	GÖREVLERİ
1	Okul müdürü	Okul müdürü; 1. Ders okutur 2. Kanun, tüzük, yönetmelik, yönerge, program ve emirlere uygun olarak görevlerini yürütür 3. Okul düzenini sağlar 4. Denetler 5. Okulun amaçlarına uygun olarak yönetilmesinden, değerlendirilmesinden ve geliştirmesinden sorumludur. 6. Okul müdürü, görev tanımında belirtilen diğer görevleri de yapar.
2	Müdür yardımcısı	Müdür yardımcıları 1. Ders okutur 2. Okulun her türlü eğitim-öğretim, yönetim, öğrenci, personel, tahakkuk, ayniyat, yazışma, sosyal etkinlikler, yatılılık, bursluluk, güvenlik, beslenme, bakım, nöbet, koruma, temizlik, düzen, halkla ilişkiler gibi işleriyle ilgili olarak okul müdürü tarafından verilen görevleri yapar 3. Müdür yardımcıları, görev tanımında belirtilen diğer görevleri de yapar.
3	Öğretmen	1. İlköğretim okullarında dersler sınıf veya branş öğretmenleri tarafından okutulur. 2. Öğretmenler, kendilerine verilen sınıfın veya şubenin derslerini, programda belirtilen esaslara göre plânlamak, okutmak, bunlarla ilgili uygulama ve deneyleri yapmak, ders dışında okulun eğitim-öğretim ve yönetim işlerine etkin bir biçimde katılmak ve bu konularda kanun, yönetmelik ve emirlerde belirtilen görevleri yerine getirmekle yükümlüdürler. 3. Sınıf öğretmenleri, okuttukları sınıfı bir üst sınıfta da okuturlar. 4. İlköğretim okullarının 4 üncü ve 5 inci sınıflarında özel bilgi, beceri ve yetenek isteyen; beden eğitimi, müzik, görsel sanatlar, din kültürü ve ahlâk bilgisi, yabancı dil ve bilgisayar dersleri branş öğretmenlerince okutulur. 5. Derslerini branş öğretmeni okutan sınıf öğretmeni, bu ders saatlerinde yönetimce verilen eğitim-öğretim görevlerini yapar. 6. Okulun bina ve tesisleri ile öğrenci mevcudu, yatılı-gündüzlü, normal veya ikili öğretim gibi durumları göz önünde bulundurularak okul müdürlüğünce düzenlenen nöbet çizelgesine göre öğretmenlerin, normal öğretim yapan okullarda gün süresince, ikili öğretim yapan okullarda ise kendi devresinde nöbet tutmaları sağlanır. 7. Yönetici ve öğretmenler; Resmî Gazete, Tebliğler Dergisi, genelge ve duyurulardan elektronik ortamda yayımlananları Bakanlığın web sayfasından takip eder. 8. Elektronik ortamda yayımlanmayanları ise okur, ilgili yeri imzalar ve uygularlar. 9. Öğretmenler dersleri ile ilgili araç-gereç, laboratuvar ve işliklerdeki eşyayı, okul kütüphanesindeki kitapları korur ve iyi kullanılmasını sağlarlar.
4	Memur	1. Müdür veya müdür yardımcıları tarafından kendilerine verilen yazı ve büro işlerini yaparlar. 2. Gelen ve giden yazılarla ilgili dosya ve defterleri tutar, yazılanların asıl veya örneklerini dosyalar ve saklar, gerekenlere cevap hazırlarlar. 3. Memurlar, teslim edilen gizli ya da şahıslarla ilgili yazıların saklanmasından ve gizli tutulmasından sorumludurlar. 4. Öğretmen, memur ve hizmetlilerin özlük dosyalarını tutar ve bunlarla ilgili değişiklikleri günü gününe işlerler. 5. Arşiv işlerini düzenlerler. 6. Müdürün vereceği hizmete yönelik diğer görevleri de yaparlar.

5.3 TEKNOLOJİK DÜZEY

2024 YILI İTİBARIYLA OKULUN TEKNOLOJİK ALTYAPISI

Tüm idari birimlerde bilgisayar, yazıcı ve internet erişimi bulunmaktadır. Tüm sınıflarda akıllı tahta bulunmaktadır.

Okulumuzda yer alan teknolojik araçlar altta yer almaktadır.

BİLGİSAYAR	7
PROJEKSİYON	3
FAKS	-
TARAYICI	4
FOTOKOPİ MAKİNESİ	6
DİZÜSTÜ BİLGİSAYAR	1
LAZER YAZICI	0
RENKLİ YAZICI	1
TELEVİZYON	1
DVD PLAYER	-
DİJİTAL FOTOĞRAF MAKİNESİ	-
ERİŞİM NOKTASI (ACCESS POINT)	-
ELEKTRONİK ORG	-

Okul/Kurumun Fiziki Altyapısı

GAZİANTEP/ŞEHİTKAMİL/HACI KEMAL KADOĞLU ORTAOKULU FİZİKİ BİLGİLERİ		
BİNANIN ÖZELLİKLERİ	BETONARME, 5 KAT	
BİNANIN MÜLKİYETİ	İl Özel İdare	
OKUL ARSA ALANI	7200	
BİNA KURULUM ALANI	1494	
ISINMA ŞEKLİ / YAKIT TÜRÜ	Doğal Gaz	
SU KULLANIMI	Şehir Şebeke Suyu	
KANALİZASYON DURUMU	Kanalizasyon Bağlı	
YÖNETİM ODASI SAYISI	5	
BİLGİ TEKNOLOJİLERİ SINIFI SAYISI VE ARAÇ-GEREÇ DURUMLARI	Sayı	1
	Araç-Gereç Durumu	16 Bilgisayar
FEN LABORATUAR SAYISI VE ARAÇ-GEREÇ DURUMLARI	Sayı	2
	Araç-Gereç Durumu	1
REHBERLİK VE PSİKOLOJİK DANIŞMANLIK ODASI SAYISI	2	
OKUL KİTAPLIĞI	1	
DERSLİK SAYISI / YETERLİLİĞİ	34/Yetersiz	
ANA SINIFI DERSLİK SAYISI	3	
ŞUBE SAYISI (Ana Sınıfı Dahil)	34	
KANTİN	1	
ÖZEL EĞİTİM SINIFI	1	
DEPO, AMBAR VE ARŞİV	1	
SPOR SALONU	VAR	
DİĞER SOSYAL FAALİYETLER İÇİN AYRILMIŞ YERLER	VAR	
BAHÇENİN ALANI, AĞAÇLANDIRILMASI VE KORUNMASI	ALANI	4700 Metre
	AĞAÇLANDIRMASI	Mevcut ama Yetersiz
	KORUNMASI	İhate Duvarı

5.4 MALİ KAYNAKLAR

Okul/Kurum Kaynak Tablosu

Kaynaklar	2024	2025	2026	2027	2028
Genel Bütçe	80000	110000	140000	160000	200000
Okul Aile Birliği	-	-	-	-	-
Özel İdare	-	-	-	-	-
Kira Gelirleri	-	-	-	-	-
Kantin Geliri	100000	125000	155000	180000	205000
Vakıf ve Dernekler	-	-	-	-	-
Dış Kaynak/Projeler	-	-	-	--	-
Diğer	-	-	-	-	-
TOPLAM	180000	235000	295000	340000	405000

5.5 İSTATİSTİKİ VERİLER

Sınıf/Şube	Erkek Öğrenci Sayısı	Kız Öğrenci Sayısı	Sınıf Toplamı
5. Sınıf / A Şubesi	24	19	43
5. Sınıf / B Şubesi	24	17	41
5. Sınıf / C Şubesi	23	17	40
5. Sınıf / D Şubesi	23	18	41
5. Sınıf / E Şubesi	23	16	39
5. Sınıf / F Şubesi	22	19	41
5. Sınıf / G Şubesi	24	17	41
5. Sınıf / H Şubesi	19	19	38
5. Sınıf / İ Şubesi	19	19	38
5. Sınıf-Hafif Zihinsel / A Şubesi	1	1	2
TOPLAM	202	162	364
6. Sınıf / A Şubesi	26	20	46
6. Sınıf / B Şubesi	22	25	47
6. Sınıf / C Şubesi	22	23	45
6. Sınıf / D Şubesi	22	21	43
6. Sınıf / E Şubesi	23	21	44
6. Sınıf / F Şubesi	23	23	46
6. Sınıf / G Şubesi	23	22	45
6. Sınıf / H Şubesi	25	21	46
TOPLAM	186	176	362
7. Sınıf / A Şubesi	25	22	47
7. Sınıf / B Şubesi	24	22	46
7. Sınıf / C Şubesi	23	25	48
7. Sınıf / D Şubesi	27	22	49
7. Sınıf / E Şubesi	29	19	48
7. Sınıf / F Şubesi	24	25	49
7. Sınıf / G Şubesi	22	24	46
7. Sınıf / H Şubesi	29	21	50
7. Sınıf / İ Şubesi	26	22	48
7. Sınıf-Hafif Zihinsel / A Şubesi	1	0	1
TOPLAM	230	202	432
8. Sınıf / A Şubesi	17	24	41
8. Sınıf / B Şubesi	22	22	44
8. Sınıf / C Şubesi	20	20	40
8. Sınıf / D Şubesi	20	24	44
8. Sınıf / E Şubesi	20	20	40
8. Sınıf / F Şubesi	22	18	40
8. Sınıf / G Şubesi	22	19	41
8. Sınıf / H Şubesi	23	23	46
TOPLAM	166	170	336
GENEL TOPLAMLAR :	784	710	1494

2023 Yılı LGS Sınavı Öğrenci Başarı Durumu

Ad Soyad	Sınav Puanı	Genel Yüzdellik Dilim	İl Yüzdellik Dilim
MUHSİN KURT	470,654	2,9	1,93
HAVİN TALİ	451,43	6,3	4,2
ABDULRAHMAN TEIMOOR NOORI HAMMOOD	439,5255	8,38	5,59
MERVE ALSALEH	438,5349	8,56	5,74
HAMRA SİZER	431,9324	9,73	6,6
HAYRUNİSA BERFİN SEVİMLİ	400,0214	15,3	10,47
ŞEVVAL AKAN	392,2599	16,74	11,51
UMUT KIZILELMA	389,8808	17,19	11,77
SENA YILMAZ	388,3178	17,49	12,04
IŞIL NUR ERTUĞRUL	387,2237	17,71	12,17
RABİA ECRİN ERİŞ	386,758	17,8	12,24
BARAN DİNÇER	384,1237	18,32	12,65
ÖMER ENSAR CAN	376,1506	19,92	13,77
MUSTAFA TAŞÇI	369,1774	21,37	14,81
MUSTAFA EMİN YETER	356,1131	24,26	16,99
RABİA DOĞAN	354,4039	24,65	17,25
YILDIZ AKAY	351,5932	25,31	17,82
SEMA NUR ŞIK	350,1112	25,68	18,09
AYŞENUR KAPLAN	346,6803	26,5	18,72
KEMAL TAŞDELEN	345,4995	26,79	18,97
ŞEHED HAC İBRAHİM ELŞEĞİL	343,0444	27,4	19,44
SEFA BOZKUŞ	341,0029	27,9	19,87
ERDEM ALTUNBAŞ	339,0239	28,41	20,26
ALEYNA MURÇOK	335,8787	29,23	20,91
BEREN NUR SENA ÇELİK	334,4186	29,61	21,21
MELEK ÖZTÜRK	334,1052	29,69	21,28
ABDULLAH ŞİMŞEK	333,0159	29,97	21,55
İBRAHİM ACAR	332,8819	30,01	21,57
AHMET OLCAY	332,3501	30,16	21,69
BERFİN TUĞBA GÜNER	331,6613	30,33	21,85
SUDENAZ TURAN	330,46	30,65	22,2
KEREM ŞAHİN	327,4993	31,44	22,83
MEHMET ALİ KARATAŞ	327,4993		
YUSUF AĞIRMAN	323,2438	32,63	23,83
İSMAİL KAYA	319,3669	33,73	24,73
LİN ZEYNEL	316,127	34,67	25,58
MEHMET YILDIZ	314,4158	35,18	26,05
BETÜL SEVİM	314,0452	35,29	26,14
HIZIR HÜSEYİN GEYİK	312,7292	35,68	26,47
ÖMER KAHRAMAN	312,5749	35,73	26,53

DELİLA BAKŞI	311,5248	36,05	15,9
MUSTAFA ATMACA	309,2471	36,73	27,33
AYŞEGÜL AKBULUT	302,6217	38,81	29,14
RECEP ŞİMŞEK	300,694	39,43	29,68
MUHAMMED HAYIR MUHAMMED	299,3	39,88	30,06
AHMET FARUK YILMAZ	297,2798	40,54	30,63
EBRAR İLKAY KILIÇ	297,2151	40,56	30,65
EMİNE ELMAS ÇEVİK	297,1787	40,58	30,67
EYLEM DİNÇER	296,961	40,65	30,74
ARDA YILDIZ	295,8388	41,02	31,07
ARJİN CAYMAZ	293,493	41,78	31,81
RİMES ELÖMER ELLÖK	291,3535	42,5	32,43
NİLÜFER ÖZDOĞDU	290,8541	42,67	32,55
ENES ÇOBAN	290,7208	42,71	32,59
ZEYNEP GÜÇLÜ	286,7522	44,11	33,91
TUĞBA TÜRK	285,9834	44,39	34,17
GÖKHAN KAAAN ÇELİK	285,9709	44,4	34,17
SÜMEYRA SIRTLAN	284,493	44,93	34,7
İREM YÜKSEL	283,5553	45,27	35
ESMANUR ASLAN	281,3849	46,08	35,72
LEYSULLAH ELALİ	279,5344	46,75	36,44
CEYLAN MUHAMMED	277,8699	47,38	37,02
AHMET DEMİR	277,7171	47,44	37,09
TUANA YILMAZ	277,1573	47,66	37,3
BAILASAN ALMOUJABL	276,0974	48,08	37,73
MUHAMMED ATA İNCE	275,1319	48,45	38,09
GÜL MİRAN BEYTEKİN	274,8673	48,55	38,2
ASLI ZEYNEP KILIÇ	274,1587	48,83	38,46
BÜŞRA ÜNALAN	272,7681	49,38	39,01
ABDULKERİM TUTAK	272,675	49,42	39,04
AYŞE ECE ÇELİK	272,395	49,53	39,17
HAYRUNİSA ÇATAL	271,081	50,06	39,63
MÜRRET KANDEMİR	268,2329	51,23	40,71
ABDULRAHMAN HAC HAMMUD	267,4536	51,55	41,06
ESMANUR TANKAN	266,5924	51,91	41,45
ELİFNUR GÜNEŞ	266,5924	36,73	27,33
NURŞEN CAYMAZ	266,255	52,05	41,6
FATMA ZEHRA BÜYÜK	264,6823	52,72	42,26
MUHAMMET ALİ OKTAY	264,6233	52,74	42,27
YUSUF ARDA GÜNEŞ	262,3842	53,7	43,21
ELVAN AYSEL KAYA	259,3029	55,06	44,46
ESMA NUR AKBAŞ	258,0025	55,64	45,04
SERKAN HALMAN	257,2017	56	45,4
DENİZ KURT	256,2747	56,44	45,9
MEHMET KILIÇ	255,6613	56,73	46,19

ESMANUR ULUÇ	255,2515	56,92	46,39
ŞEVVAL NUR DAĞDELEN	254,1148	57,46	46,94
ABDULLAH ÖMÜRLÜ	253,048	57,97	47,46
RUKEN ÖZBEY	252,2743	58,35	47,88
ŞEVVAL POLAT	252,1076	58,43	47,97
AYŞE NUR ÇETİN	251,0649	58,94	48,48
RÜYA NUR KORKUT	251,0371	58,95	48,49
İLAYDA KILIÇ	250,8876	59,02	48,58
HARUN YENER	249,5508	59,68	49,26
EMİRHAN ÇELİKOĞLU	249,4943	59,71	49,29
BERFİN YİĞİT	249,4906	59,71	49,3
SÜMEYYE YAYCI	249,4723	59,72	49,31
ESİLA KIRAÇYER	248,7912	60,05	49,65
MEDİNE ŞAHİN	247,8442	60,51	50,21
SEMA NUR SEVİM	247,7872	60,53	50,24
TUĞÇE ŞEKER	247,1718	60,85	50,59
SÜMEYRA GEYİK	246,3658	61,26	51,04
ADİLE NUR KARAYILAN	246,1164	61,4	51,19
ABDULHADI FOSTOK	245,6052	61,66	51,47
ABDULHADI FOSTOK	245,6052	61,66	51,47
FATMA UZUNASLAN	245,6052	64,6	54,66
RAŞİDE EDA CEYRAN	245,6052	67,06	57,5
MUSTAFA YALÇIN	244,4287	62,26	52,16
SUDE NAZ KORKMAZ	243,1761	62,92	52,87
YUSUF AK	243,0514	62,99	52,95
ARDA ARSLAN	242,8289	63,11	53,07
CEREN NUR YILMAZ	242,6836	63,18	53,14
REHAM HAJFARAJ	242,2557	63,41	53,38
AYŞENUR ERTÜRK	241,7299	63,68	53,69
HÜSEYİN MİRZA ÖZLÜ	241,011	64,07	54,09
MUHAMMED MUHAMEDİ	240,9636	64,1	54,11
HİDAYET DENİZ	240,8295	64,17	54,21
SİDRA MOUSTAFA	240,5511	64,32	54,35
MUHAMMED ESVAD	240,3488	64,42	54,45
ŞEVVAL AKKUYU	240,0239	64,6	54,67
ALEYNA ŞİMŞEK	238,6206	65,39	55,58
AYŞE NİDA SAYAN	238,4984	65,46	55,65
REVAN SERMİNİ	237,6967	65,9	56,18
FATMA NAZ UÇAR	237,2363	66,17	56,49
LUEY YUSUF	236,1023	66,81	57,2
ENES MALİK ÖZEL	235,9062	66,93	57,35
MUHAMMED YAHYA İNCE	234,7081	67,61	58,18
NEHİR DAĞDELEN	233,61	68,27	58,92
BAHAR DİNCER	233,4728	68,34	59
BERFİN AHMO	232,8987	68,68	59,4

NİSANUR KAPLAN	232,7627	68,77	59,49
NECDET ERKAN	232,4981	68,92	59,64
İSMAİL MAT	229,4788	70,73	61,81
ELİF FAHRIYE ELPER	229,4207	70,76	61,83
CENNET UZUN	228,8615	71,11	62,24
ÖMER BARAN ŞİMŞEK	228,5655	71,29	62,43
MUHAMMED POLAT	228,2272	71,5	62,74
NİSANUR KORKMAZ	228,2272	14,31	9,83
MERT POLAT	228,0626	71,6	62,87
İSMAİL YILDIZ	227,9529	71,67	62,95
AHMED HACCO	227,7955	71,77	63,07
SUDENAZ MİNA KURT	227,7359	71,81	63,1
İLKNUR ÇELİK	226,1718	72,76	64,26
MUSA RAMAZAN	226,1125	72,8	64,3
İLAYDA ASLAN	225,9959	72,87	64,36
ECRİN KOÇOĞLU	225,598	73,12	64,64
SALİH COŞKUN	225,4999	73,18	64,7
AYNUR AKINCI	225,1737	73,39	64,93
AVŞİN EM	225,1053	73,43	64,98
MELİSA TOPRAK	224,7192	73,67	65,29
MUHAMMED MUSTAFA BOZAN	224,6408	73,72	65,35
BURAK AKAY	224,441	73,85	65,45
SALİHA SEVGİ ÇOBAN	223,8453	74,22	65,91
MEHMET İSMET ŞAHAN	223,8343	74,23	65,92
SİBA SERMİNİ	223,5576	74,41	66,14
ABDULLAH EL MURİ	223,1724	74,66	66,47
MUHAMMED ERDEM YILMAZ	222,6264	75,02	66,96
ELİF ECRİN ÖZKAYA	222,6097	75,03	66,97
ENES AKAY	222,606	75,03	66,98
ABDULLAH FURKAN TOPRAK	222,3496	75,19	67,17
VİYAN HAMO	221,9732	75,42	67,48
BURÇİN BAKAR	221,4222	75,79	67,88
EMİNE EYLÜL YAVUZ	220,8453	76,16	68,39
ÖMER FARUK ASLAN	220,5979	76,32	68,59
İBRAHİM TAŞ	219,7555	76,87	69,27
NEVAL HAMİDİ	218,7942	77,5	70,06
YAĞMUR İREM KALKAN	218,6846	77,57	70,15
TAHA YİĞİT KURT	218,1461	77,92	70,56
RAHAF TAHAN	217,5058	78,33	71,01
MUHAMMET SITKI KILIÇ	216,6809	78,87	71,66
HAYATİ MURAT	216,3114	79,11	71,99
ÇİĞDEM AKŞAM	215,9091	79,38	72,31
TOLGA ARAZ	214,8731	80,06	73,12
HASAN KENDİRCİ	214,855	80,07	73,12
BETÜL SABBAGH	214,8093	80,1	73,16

ABDULLAH LATİF DENİZ	214,6456	80,21	73,26
EMİRHAN EFE PARLAK	214,5212	80,29	73,39
ÖMER ALTUNOVA	214,0162	80,62	73,85
SUDENAZ BAKAR	213,2705	81,1	74,46
İMEN HİCAZİ	213,2662	81,11	74,46
ZELİHA YAVUZ	213,0445	81,26	74,67
BATUHAN AKDOĞAN	212,445	81,64	75,13
ŞEHED FİTYEN	212,0297	81,91	75,49
MUHAMMET SALİH ŞAHİN	211,8858	82,01	75,63
HEDİL MOHAMAD ABDO	211,6774	82,14	75,79
GÜLİSTAN TAŞ	211,3809	82,33	76,03
MEHMET HANİFİ KAYA	211,2346	82,42	76,13
MEHMET PAMUK	211,2121	82,43	76,14
NİSA KAPLAN	211,1723	82,46	76,17
MERVE DAĞLIOĞLU	211,0568	82,53	76,28
MUHAMMET ARDA KAMA	210,8153	82,69	76,44
İKRA ORTA	210,6987	82,76	76,52
EMEL ELUBEYD	210,369	82,98	76,76
MUSTAFA ÇELİK	210,3264	83,01	76,79
MUSTAFA ÇELİK	210,0813	83,17	76,99
SARA TEIMOR NOORI HAMMOOD	208,5681	84,15	78,17
SAFA HAMDE	208,5328	84,17	78,2
BAHAR ŞİMŞEK	208,0544	84,47	78,55
DUA TARRAB RİFAİ	207,9794	84,52	78,61
MEHMET ALİ ÖZDEMİR	206,8393	85,25	79,55
YUSUF KARAOĞLU	206,3181	85,57	79,99
MUHAMMET EMİRHAN GÜNEŞ	206,3027	85,58	80,01
ESRA YILMAZ	206,2167	85,64	80,08
ISRA ALMOHAMAD	205,4691	86,13	80,64
ALAA HAMO	205,2214	86,28	80,86
EMRE BATUHAN KAYAR	204,9432	86,46	81,11
ELİF NAZ KARAOĞLU	204,6363	86,65	81,36
ESRA AKŞAM	204,4665	86,75	81,52
MURAT ARSLAN	204,3286	86,83	81,61
AHMET SALİH KAYA	204,1137	86,96	81,8
MUHAMMET FARUK AYTEN	204,0558	87	81,84
KUSAY ŞERİF	204,0431	87,01	81,85
HEDİL ELMUSTAFA	204,0204	87,02	81,87
FATMA ALHASAN ALYOUSEF	202,9568	87,67	82,66
İBRAHİM HALİL OĞUZ	202,6861	87,82	82,87
ÜMİT ASLAN	202,2571	88,08	83,26
ORHAN ŞAŞMAZ	201,5571	88,5	83,81
SAMİ YUSUF ARMUTCU	200,8356	88,92	83,17
İLAYDA GÖRGEN	200,7998	88,94	84,4
REVAN AHMED	200,5893	89,07	84,57

RIMAS HALLAB	200,0243	89,39	85,05
SERDAR OLCAY	199,8837	89,48	85,17
FURKAN EFE ARICI	199,8552	89,49	85,18
İBRAHİM HALİL HALHALLİ	198,6756	90,15	85,96
HİNİT DABUL	198,5111	90,24	86,1
MUHAMMED MUSHAB SEZER	198,0641	90,48	86,42
HASAN KAPLAN	197,8046	90,62	86,6
ECRİN POLAT	196,7716	91,16	87,31
EVİRİM CEYRAN	194,2546	92,46	89,08
SONGÜL KARAKAYA	194,179	92,5	89,14
MUHAMMED ELMUSTAFA	194,1383	92,52	89,15
MUSA CAN KANLIYÜREK	194,0815	92,54	89,17
MUSTAFA DEMİR	193,9566	92,6	89,25
ÖMER FARUK ALTUNOVA	192,4762	93,3	90,2
MİRAC KAAN SİS	192,3124	93,37	90,32
AHMET MUSTAFA GÖĞÜŞ	191,6462	93,67	90,68
AYŞE ABDMECİD	191,6019	93,69	90,69
MERT CAN ÇULCU	191,3463	93,8	90,84
GÜLÇİN ÖZTÜRK	191,3108	93,81	90,85
MECİT BEREKET	191,007	93,95	91,03
MEHMET MİRZA DEMİR	190,9204	93,98	91,09
ZÜBEYDE SAK	190,8087	94,03	91,16
SERHAT ACAR	190,2227	94,27	91,5
TALİP FİTYEN	189,8919	94,42	91,73
ÖMER OSMAN	189,5694	94,55	91,92
TEYMA HAMO	189,4542	94,6	92,01
BERKAN AKAY	188,9539	94,8	92,26
İLAYDA BAKAR	188,9059	94,82	92,28
MERVE HAMDE	188,8869	94,82	92,3
NUR ELHUDA ABDULLAH	188,5121	94,97	92,49
MUSTAFA UZUNAY	187,6685	95,27	92,93
İSA ŞAHİN ATEŞ	187,2827	95,41	93,07
ELİF BEYZA ORHAN	186,826	95,57	93,3
İREMSU TANERİ	182,3848	96,93	95,27
YAĞMUR KIRAN	182,3747	96,93	95,27
HİCAZİ HİCAZİ	181,4271	97,18	95,67
RAŞİD ABDULLAH	180,2934	97,47	96,07
MUHAMMET EGE YEŞİL	179,214	97,7	96,45
MUHAMMED MAHLİ	177,6415	98,02	96,86
MUHAMMED ELCÜNEYD	176,7558	98,18	97,09
ADAR HAMDO	176,3823	98,25	97,18
NARİN ARAR	176,0724	98,3	97,25
KAAN YASİN YILMAZ	175,0517	98,46	97,49
HASAN HÜSEYİN BAKAR	171,1009	99	98,35
ARİF ZEYREK	169,088	99,21	98,63

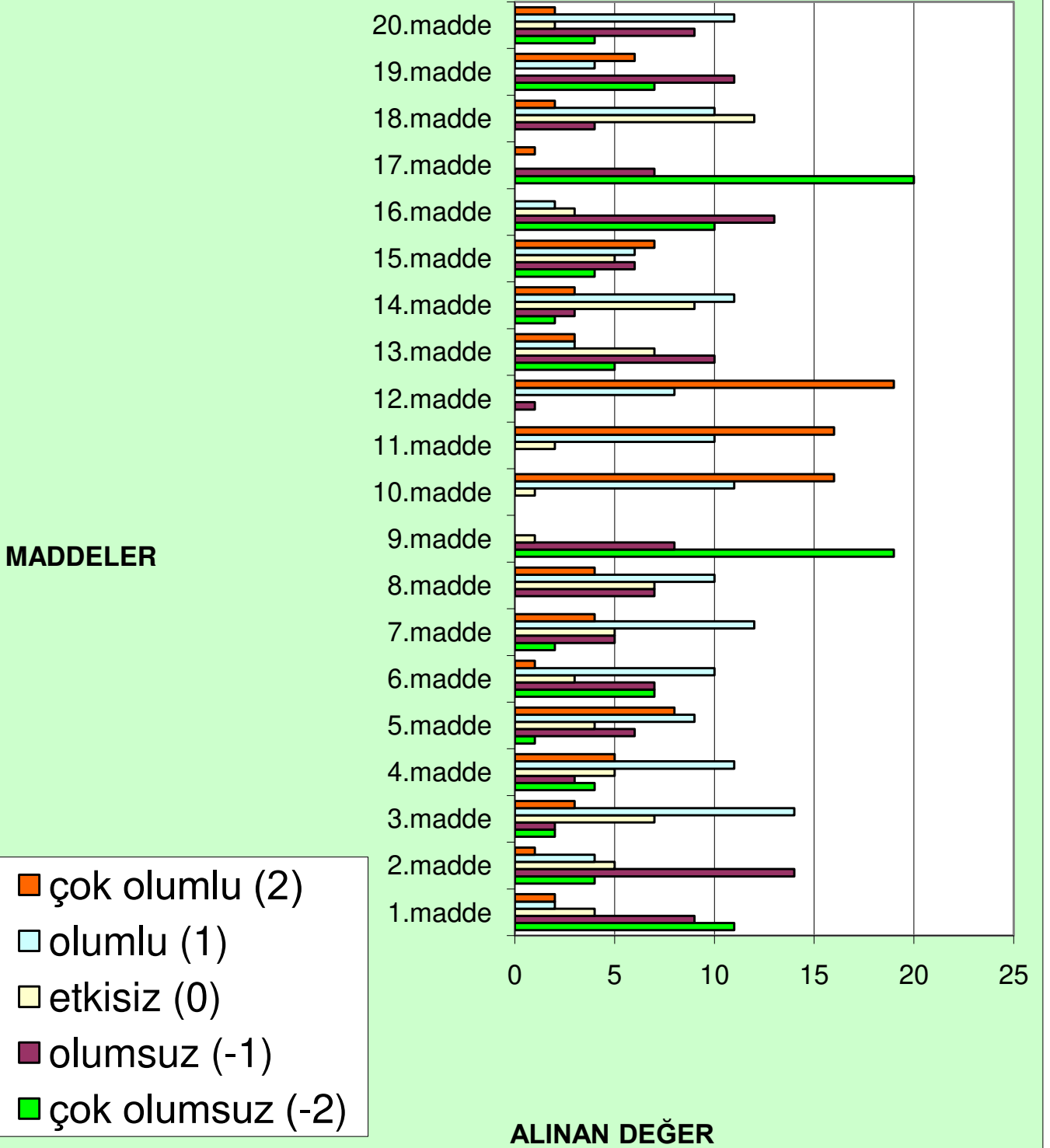
6.ÇEVRE ANALİZİ

6.1.PEST ANALİZİ

PEST ANALİZ ANKETİ		DÜZEY				
		çok olumsuz -2	olumsuz -1	etkisiz 0	olumlu 1	çok olumlu 2
POLİTİK						
1	Dershanelerin okulumuzdaki eğitim-öğretime etkisi					
2	LGS sisteminin okulumuzdaki eğitim öğretime etkisi					
3	Değerlendirme ölçeklerinin okulumuzdaki eğitim öğretime etkisi					
4	Adrese dayalı kayıt sisteminin okulumuzdaki eğitim öğretime etkisi					
5	Zorunlu eğitimin 8 yıla çıkarılmasının okulumuzdaki eğitim öğretime etkisi					
TEKNOLOJİ						
6	Toplumsal yaşamda internet kullanımı sonucunda meydana gelen değişikliklerin okulumuzdaki eğitim öğretime etkisi					
7	Bilgisayar ve internet kullanımının verilen proje ödevleri ve performans görevlerine etkisi					
8	Öğrencilerin derse hazırlıklı gelmelerinde bilgisayarın ve internetin etkisi					
9	İnternet kafelerin amacı dışında kullanımının okulumuzdaki eğitim öğretime etkisi					
10	Projeksiyon vb. görsel materyallerin ders içi etkileşime katkısı					
11	Öğrencilerin konuyu anlamlandırmalarında projeksiyon vb. görsel materyallerin etkileri					
12	Laboratuvarlarda kullanılan araç-gereçlerin ders içi etkileşime katkısı					
EKONOMİK						
13	Bölge insanının istihdama yönelik yatırım yapmamlarının okulumuzdaki eğitim öğretime etkisi					
14	Markalaşmış kuruluşların bölgemize yatırım yapmasının okulumuzdaki eğitim öğretime etkisi					
15	Bölgede sınır ticaretinin aktif hale getirilmesinin okulumuzdaki eğitim öğretime etkisi					
SOSYO - KÜLTÜREL						
16	Veli eğitim seviyesinin düşüklüğü					
17	Sosyo kültürel faaliyet alanlarının yetersizliği(çok amaçlı salon, spor salonu v.b.)					
18	İlimizin farklı folklorik unsurları bir arada bulundurması					
19	Okulun bulunduğu bölgenin hızla gelişmesi, yapılaşmanın artması ve bunun sonucunda okulumuza olan talebin artması					
20	Değişen aile ve sosyal yapının okulumuzdaki eğitim öğretime etkisi					

PEST ANALİZ SONUÇLAR

ANKET SONUCU



6.2 ÜST POLİTİKA BELGELERİ

ÜST POLİTİKA BELGELERİ

MEB 2024-2028 Stratejik Planı

İl Millî Eğitim Müdürlüğü Stratejik Planı

MEB Stratejik Planlama Kılavuzu

7. GZFT (GÜÇLÜ YÖNLER, ZAYIF YÖNLER, FIRSATLAR, TEHDİTLER) ANALİZİ

GZFT ANALİZ SONUÇLARI

GÜÇLÜ YÖNLER	ZAYIF YÖNLER
<ul style="list-style-type: none"> Aynı bölge okullarına göre fiziki durumda daha iyi olunması Öğretmenlerin işini ciddiyetle yapması Velilerle sıkı işbirliğinin sağlanması Araç-gereç imkanlarının iyi olması Sosyal aktivitelerin iyi olması İstekle ve hevesle çalışan bir idare kadrosu Okul müdürünün öğrenciler üzerindeki etkili konuşmaları Okulumuzun diğer okullara göre daha temiz olması Şehir gürültüsünden uzak oluşu Okul kütüphanesinin ve rehberlik servisinin bulunması Başarılı öğrencilerin okul içerisinde takdir edilmesi 	<ul style="list-style-type: none"> Velilerin okula karşı ilgisizliği Öğrencilerde okuma alışkanlığının olmaması Çocukların aşırı şekilde şımarık oluşu ve sorumluluklarının bilincinde olmayışları Sınıfların kalabalık olması Kalabalık sınıf ortamında her öğrenciye yeterli zaman ayırlamaması Velilerin her şeyi okuldan beklemesi buna bağlı olarak öğrencilere doğru davranış kazandırmada yetersiz kalması. Öğrencilerin birbirlerine karşı saygısız hareketlerde bulunması Kantinin okul içerisinde olması buna bağlı olarak okul içerisinde istenmeyen kokuların oluşması Öğrencilerin tek amacının not olması Çalışma atölyesinin bulunmaması Yangın merdivenlerinin içerde olması sebebiyle acil durumlarda bina tahliyesinin zor olması Rehberlik çalışmalarının yetersiz olması Öğrencilerde temel eğitim alışkanlıklarının yetersiz oluşu Öğretmene saygının yetersizliği Derslik sayısının yetersiz oluşu
FIRSATLAR	TEHDİTLER

<ul style="list-style-type: none">• Okulun bulunduğu çevrenin kültür düzeyinin ve maddi imkanlarının iyi olması• Deneyimli öğretmen kadrosunun bulunması• Geniş bir bahçe ve oyun alanına sahip olunması• Sosyal faaliyetler düzenlenmesi• Öğrencilerin eksiklerini dışarıda telafi edebilmeleri• Okulun vizyonu• Çevre okullar ve çevresindeki bireyler tarafından okul hakkındaki olumlu tutum ve görüşleri• Okulun sürekli değişim ve gelişim içerisinde olması• Okula ulaşım imkanının çok rahat olması(hem veli hem öğrenci için)• Öğrencilerde var olan yeteneklerin spor yapılarak ortaya çıkarılması• Öğrenci seviyesinin diğer okullara göre iyi olması• Okulun tercih edilen okullar arasında yer alması• Öğrencilerin okul içerisinde uygulanan deneme sınavlarıyla kendini değerlendirebilmesi	<ul style="list-style-type: none">• Velilerin çocuklarının hatalarını kabul etmemeleri• Teknolojik aletlerin gereğinden fazla kullanılması (bilgisayar, televizyon v.b.)• Aile içerisinde okuma alışkanlığının bulunmaması• Velilerin her durumda öğretmeni suçlaması• Öğrencilerin evlerinde ders çalışma ortamlarının bulunmaması• Düzenli ders çalışma alışkanlığının öğrencilerde bulunmaması• Okulun çevre duvarının alçak olması sebebiyle çocukların teneffüslerde yola çıkmaları• Mahalle içerisindeki gençlerin okulun çevresinde boş gezmesi ve bazı öğrencileri rahatsız etmesi• Velilerin öğrencileri tehdit ederek onların spora karşı ilgilerini kırması• Aile baskısı nedeniyle LGS başarı kaygısının öğrencilerde fazlasıyla artması• Ailelerin birbiriyle yarışma durumunu öğrenci başarısı yarıştırmaya dönüştürmesi ve bunun öğrenci psikolojisini bozması• Öğrenci farklılıklarına bağlı olarak sınıf içerisinde seviye farklılıklarının yüksek olması• LGS'nin tüm öğrenciler ve veliler tarafından amaç olarak benimsenmesi• Velilerin öğretime ağırlık vermesi, eğitime daha az ağırlık vermeleri• Öğrencilerin evde bilgisayar başında daha çok zaman geçirmesi• Veli-öğretmen iş birliği sürecinin kısa olması, sürekli olmaması• Okul mevcudunun sürekli artması• Okulda bulunan eşya ve gereçleri düzenli kullanmama sebebiyle fiziki durumunun giderek kötüleşmesi
--	---

ÜÇÜNCÜ BÖLÜM

GELECEĞE YÖNELİM

1.Misyon, Vizyon, Temel Değerler

2.Temalar, Amaçlar, Hedefler, Performans Göstergeleri, Faaliyet/Projeler ve Stratejiler

3.İzleme, Değerlendirme ve Raporlama

4.Eylem Planları

1.MİSYON, VİZYON, TEMEL DEĞERLER

MİSYONUMUZ

Geleceğin dünyasına şekil verecek, çalışkan, ufku geniş, sahip olduğu değerleri paylaşabilen, bütün insanlığı sevgi ile kucaklayabilecek hoşgörüye sahip, huzurun ve güvenin teminatı örnek bir dünya insanı yetiştirmek.

VİZYONUMUZ

Ülkesini milletini seven, fikri hür vicdanı hür, Atatürk ilke ve inkılaplarını benimsemiş öğrenciler yetiştirmek, eğitim sevgiyle başlar, disiplinle amacına ulaşır parolasıyla öğrenci veli memnuniyeti oluşturmaktaki kararlılığı, üstün nitelikli eğitim kadrosu, modern ve öğrenci merkezli, çoklu zeka eğitimi uygulamaları ile Türkiye’de model oluşturmak, sosyal, kültürel ve sportif faaliyet denilince akla gelen ilk okul olmak.

TEMEL DEĞERLER İLKELERİMİZ

- Genellik ve eşitlik,
- Planlılık
- Ferdin ve toplumun ihtiyaçları,
- Yönelme,
- Eğitim Hakkı,
- Fırsat ve İmkan Eşitliği,
- Süreklilik
- Atatürk İnkılâp ve İlkeleri ve Atatürk Milliyetçiliği,
- Demokrasi Eğitimi,
- Laiklik,
- Bilimsellik,
- Karma Eğitim,
- Okul ve ailenin işbirliği,
- Her yerde Eğitim

KURUMSAL DEĞERLERİMİZ

Okul çalışanları olarak;

- Görevlerimizi yerine getirirken objektiflik ilkesini uygularız,
- Tüm ilişkilerde insana saygı esasını uygular; çalışan ve hizmet alanların beklenti duygu ve düşüncelerine değer veririz,
- Kurumsal ve bireysel gelişmenin “Sürekli Eğitim ve İyileştirme” anlayışının uygulanması sonucu gerçekleşeceğine inanırız ve bu doğrultuda eğitim ve iyileştirme sonuçlarını en etkin şekilde değerlendiririz,
- Çalışmalarda etkililik ve verimliliğin ekip çalışmalarıyla sağlanacağı anlayışı kabullenilerek ekip çalışmalarına gereken önemi veririz,
- Kurumsal ve bireysel gelişmelerin bilimsel verilerin uygulama hayatına geçirilmesiyle sağlanacağına inanırız,
- Kurumda çalışmaların bilimsel veriler doğrultusunda ve mevzuatına uygun olarak gerçekleştirildiğinde başarı sağlanacağına inanırız,
- Görev dağılımı ve hizmet sunumunda adil oluruz ve çalışanın kurum katkısını tanıyıp takdir ederiz.
- Eğitime yapılan yatırımı kutsal sayar, her türlü desteği veririz.

KURUM SOSYAL MEDYA HESAPLARI**Web Sitesi**

<https://hacikemalkadoogluortaokulu27.meb.k12.tr/>

Instagram

https://www.instagram.com/hacikemalkadooglu_ortaokul/

X

<https://twitter.com/kadoogluort>